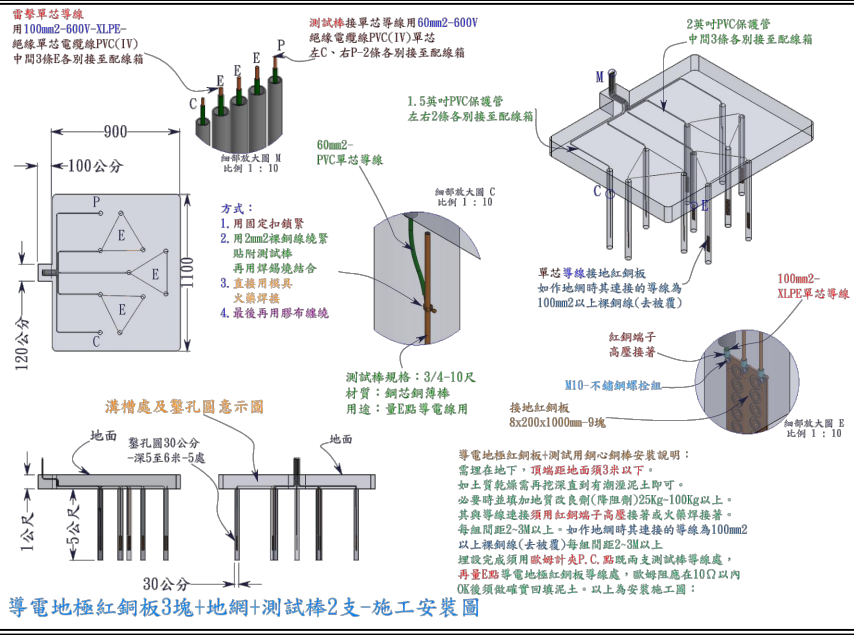
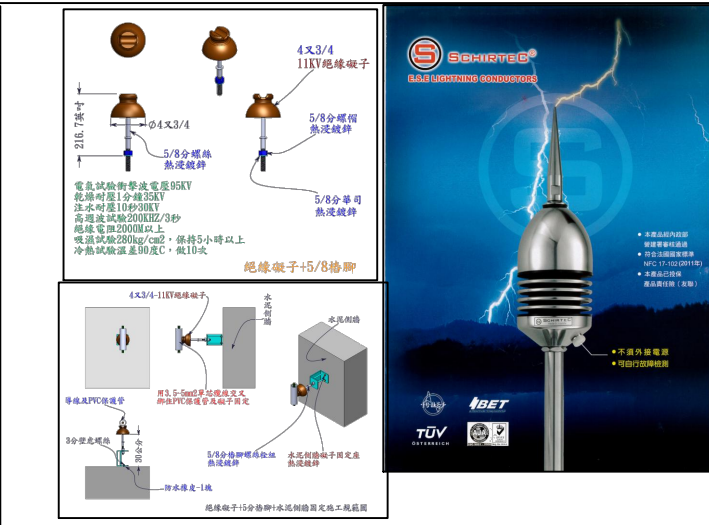
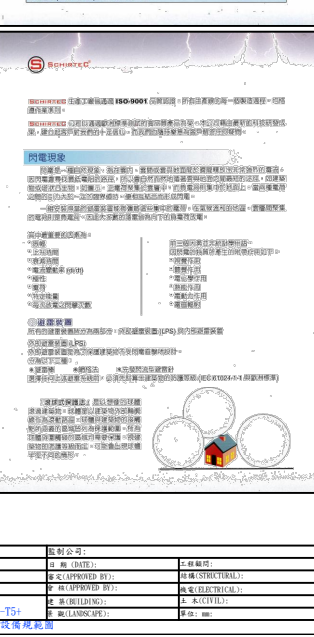
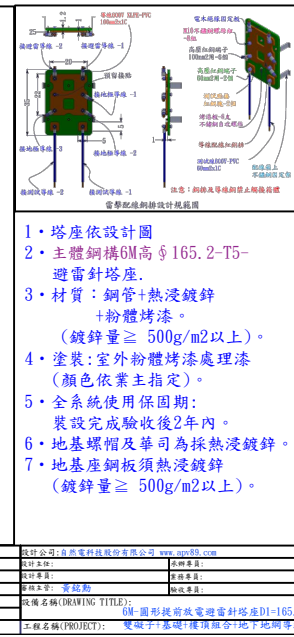
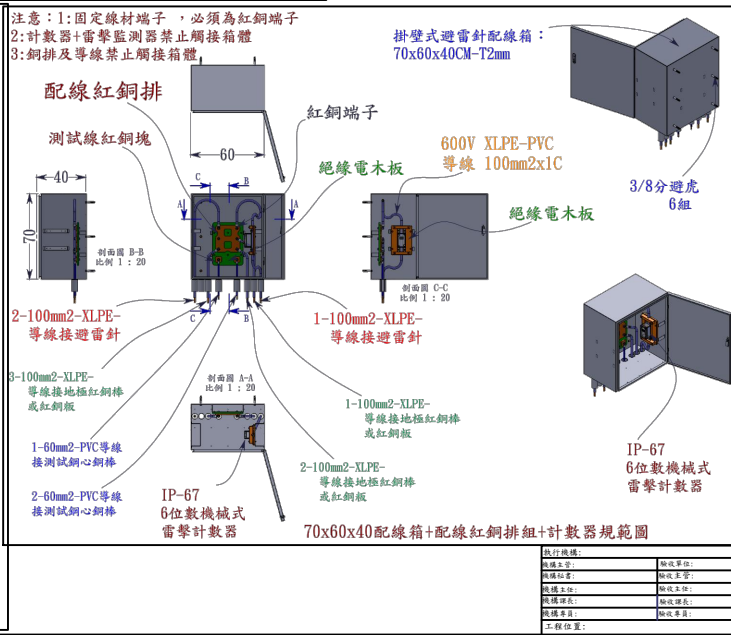


6M-圓形提前放電避雷針塔座D1=165.2-T5-雙礙子樓頂組合



導地地極紅銅板3塊+地網+測試棒2支-施工安裝圖



1. 避雷針接地電阻 10Ω 以下，責任施工
2. 承包商於施工前，須依採用之設備提供安裝詳圖
3. 避雷針之保護範圍須依內政部營建署審核文件載明
4. 避雷針至配線箱導線用100mm²-1C-600V XLPE 絕緣電線(IV)-2組
5. 配線箱至地下導線用100mm²-1C-600V XLPE 絕緣電線(IV)3組及60mm²-1C-600V XLPE 絕緣電線(IV)2組
6. 避雷針之圖面型式僅供參考須為SUS-316不銹鋼材質
7. 地極接地用紅銅板8mm*200mm*1000mm-3組3串3併共9塊
8. 參考測試點(P,C)用03/4" 10吋鋼釘銅棒-2支
9. 避雷針高於被設備2米保護層級(1)半徑須大於31M，保護層級(4)半徑須大於42M
10. 避雷針塔架桿其結構強度應能耐風速60m/s以上之風壓

型號	規格	單位	數量	備註
Schirtec A	60mm ² -XLPE-1C	100m	2	
Schirtec B	100mm ² -XLPE-1C	100m	3	
Schirtec C	60mm ² -XLPE-1C	100m	2	
Schirtec D	100mm ² -XLPE-1C	100m	3	

項目	規格
鋼管	6M高，φ165.2
鋼管厚度	5mm
鋼管材料	SUS-316
鋼管表面	熱浸鍍鋅
鋼管頂部	加裝避雷針

6M-圓形提前放電避雷針塔座D1=165.2-T5-雙礙子基礎+樓頂組合+地網+測試棒2支-施工安裝圖